

Stichting Normering
Arbeid



Dé Norm voor
betrouwbaarheid

2016



Stichting Normering Arbeid
Dé norm voor betrouwbaarheid!



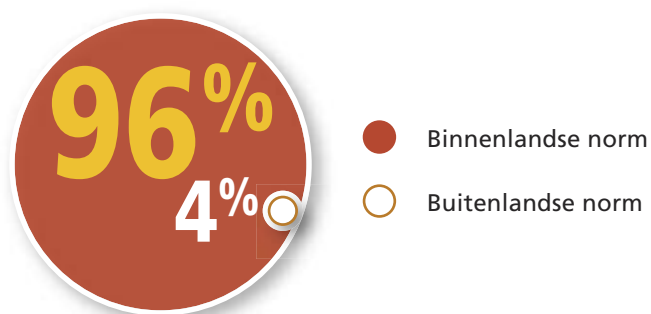
Aantal inspectie-instellingen



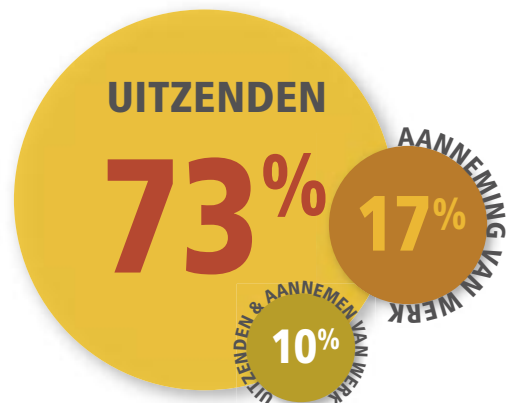
Aantal inspecteurs



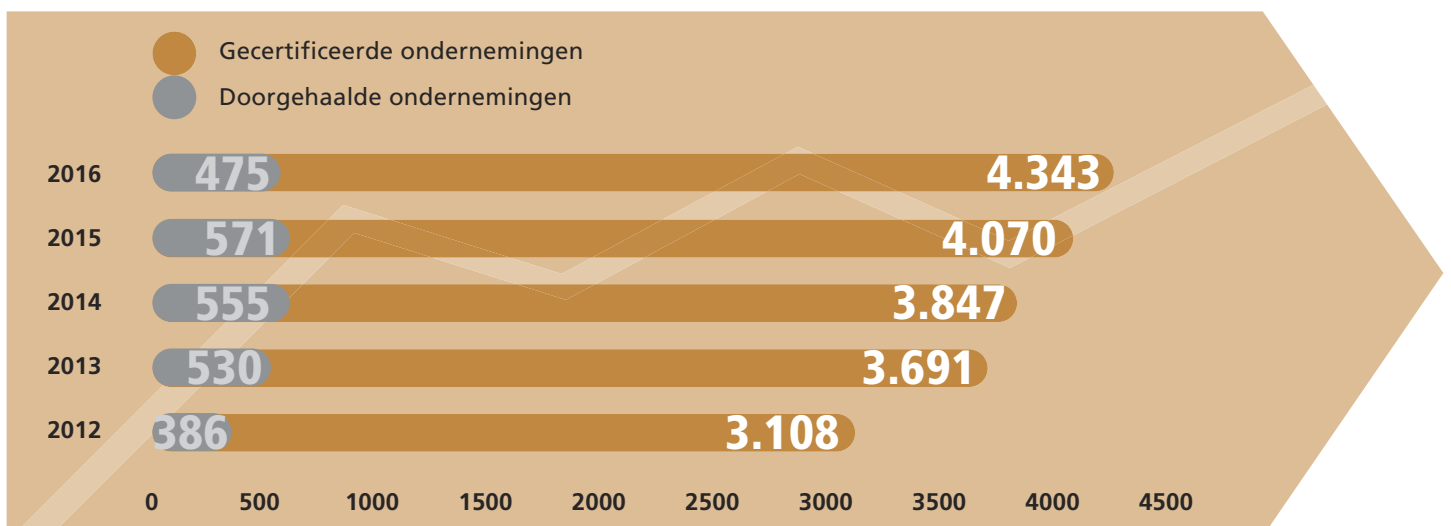
Verdeling binnenlandse/ buitenlandse norm



Verdeling uitzenden/ aanneming van werk



Gecertificeerde en doorgehaalde ondernemingen



Vastgestelde afwijkingen bij inspecties 2015-2016

	2016					2015				
	Initieel		Regulier			Initieel		Regulier		
Aantal inspecties	840		7.998			831		7.099		
Non-conformiteiten	Minor	Major	Minor	Major	Totaal	Minor	Major	Minor	Major	Totaal
Basis eisen onderneming	143	34	210	54	441	97	23	190	26	336
Personeelsadministratie	188	172	630	248	1.238	158	164	241	237	800
Loonadministratie	558	197	1.546	464	2.765	585	196	1.214	396	2.391
Financiële administratie	421	146	2.088	540	3.195	353	197	1.844	723	3.117
Specifiek in- en doorlenen	746	242	3.757	495	5.240	591	256	2.419	547	3.813
Cao-elementen	457	27	1.361	241	2.088	568	49	1.652	256	2.525
Totaal	2.513	818	9.592	2.042	14.965	2.352	885	7.560	2.185	12.982

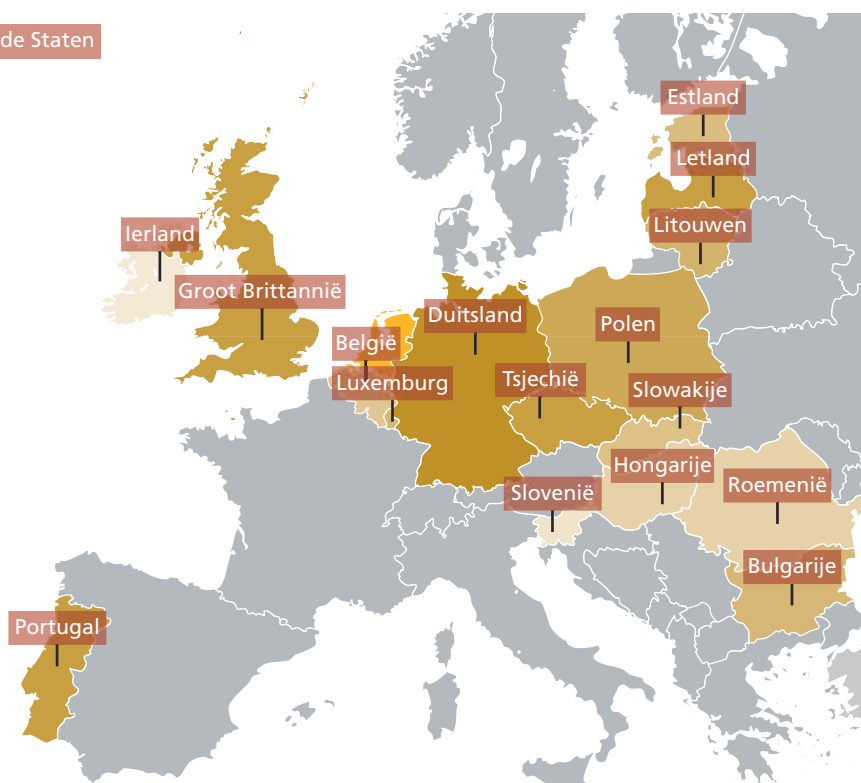
Aantal meldingen aan Inspectie SZW en Belastingdienst

Naast de reguliere meldingen van doorgehaalde ondernemingen zijn er in totaal 13 incidentele meldingen gedaan aan Inspectie SZW en de Belastingdienst.

Aantal reguliere meldingen van doorgehaalde ondernemingen	475
Aantal incidentele meldingen	13

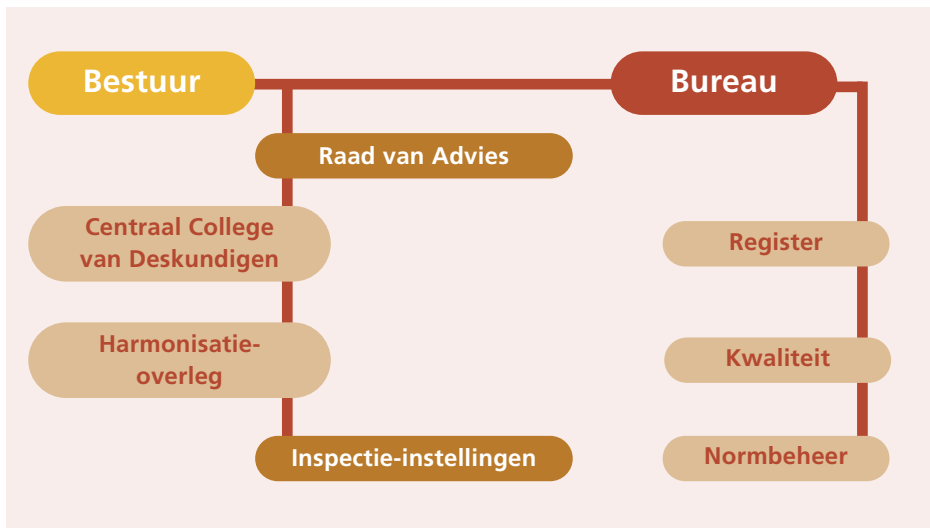
Buitenlandse ondernemingen eind 2016

Verenigde Staten



	2016	2015
Portugal	29	27
Polen	26	21
Duitsland	25	24
Groot-Brittannië	24	22
Litouwen	23	15
België	7	6
Roemenië	6	5
Slowakije	5	5
Luxemburg	4	5
Slovenië	4	6
Bulgarije	3	5
Hongarije	3	4
Ierland	3	2
Tsjechië	2	0
Estland	1	1
Letland	1	1
Verenigde Staten	1	0
Totaal	167	149

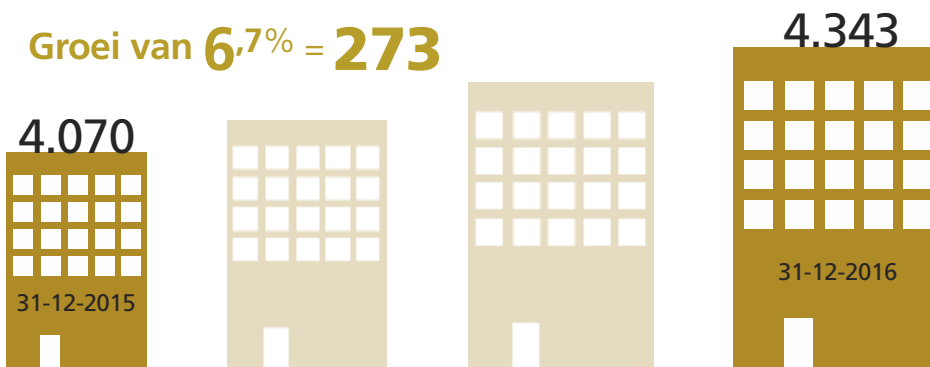
Organogram Stichting Normering Arbeid



Aantal inspecties



Groei gecertificeerde ondernemingen



Aantal aangemelde ondernemingen voor certificaat

